

A01 Řez A01 NS 1:50

FENOLITICKÁ PĚNA - podhled na schodišti

Zateplení prostoru stávajícího podhledu na schodišti s tepelnou izolací fenolitickou pěnou $\lambda_D=0,021$ W/m.K. TI se položí na stávající podhled před instalaci nové střešní krytiny.

ETICS MV - strop 1.PP, vstup

Zateplení stropu sklepa s minerální vlny $\lambda_D=0,037$ W/m.K, fasáda u vstupu kontaktním zateplovacím systémem kvalitativní třída A dle platných technický pravidel CZB, s tepelnou izolací s minerální vlny $\lambda_D=0,036$ W/m.K. Finální povrchová úprava bude provedena tenkovrstvou stěrkou a novým nátěrem disperzní barvou. Podhled u vstupu finální povrchová úprava bude provedena probarvenou silikonovou dekorativní omítkou se strukturou "zmo na zmo".

ETICS EPS - fasáda

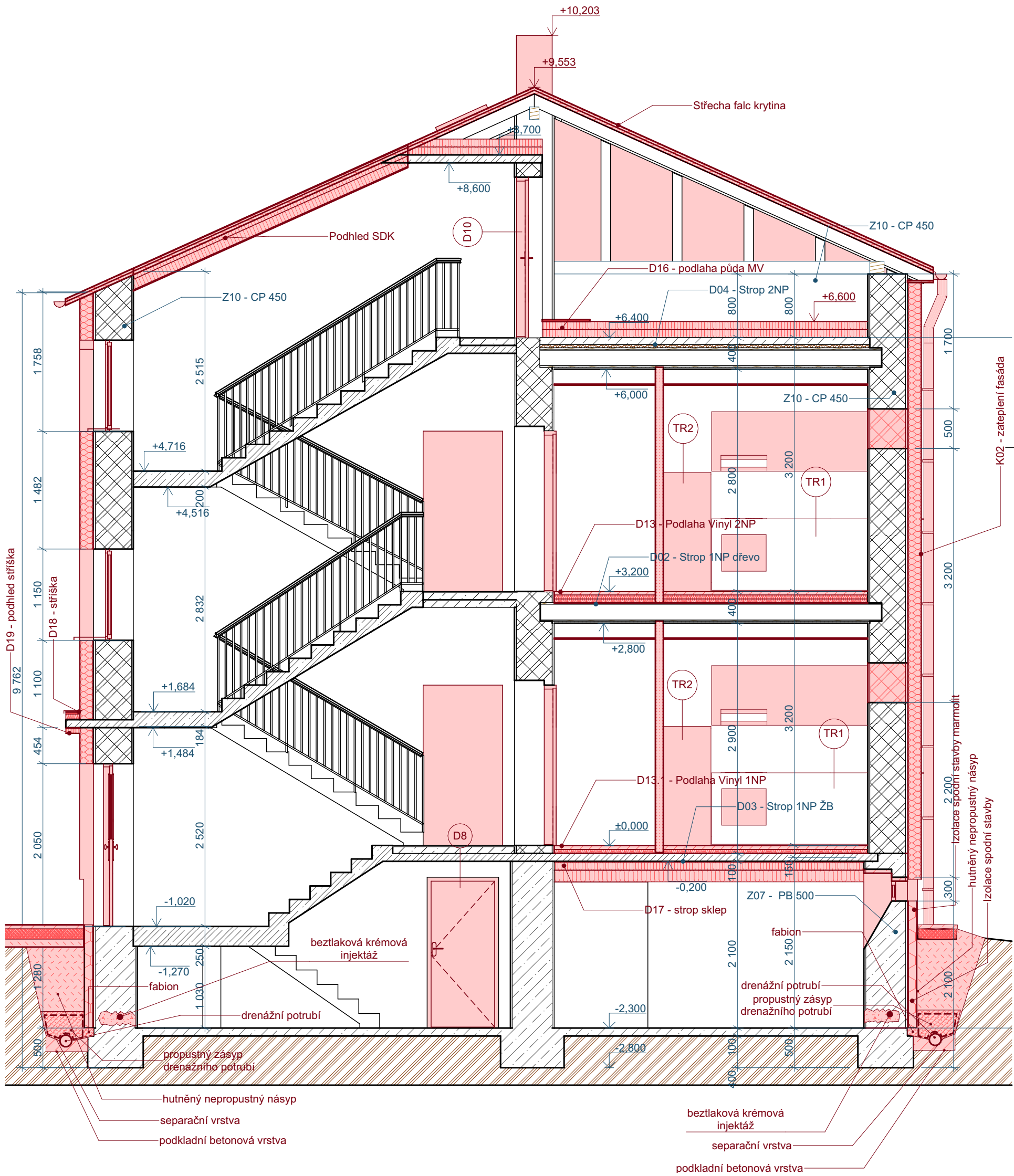
Zateplení kontaktním zateplovacím systémem kvalitativní třída A dle platných technický pravidel CZB, s tepelnou izolací EPS Grey $\lambda_D=0,033$ W/m.K, ostění a nadpraží min. tl.30mm. Mechanické kotvení pomocí hmoždinek pro zápusnou montáž včetně krycích EPS talířku. Finální povrchová úprava bude provedena probarvenou silikonovou dekorativní omítkou se strukturou "zmo na zmo".

ETICS S - EPS soklový, XPS

Zateplení (soklové části na ÚT, části střechy, fasády se stykem se sněhem, vlhkostí) kontaktním zateplovacím systémem kvalitativní třída A dle platných technický pravidel CZB, s tepelnou izolací s nízkou nasákavostí (např. soklový EPS, XPS) $\lambda_D=0,036$ W/m.K, ostění a nadpraží min. tl.30mm. Mechanické kotvení pomocí hmoždinek pro zápusnou montáž včetně krycích talířku. Finální povrchová úprava bude provedena barevnou kaminkovou omítkou.

ID Střecha falc krytina Seznam vrstev5 mm Krytina ocel. plech s povrch. úpravou 30 mm Laťování 30x50 40 mm Kontratláté 40x60 1 mm Parotěsná zábrana - fólie
ID D14 - podlaha dlažba nová Seznam vrstev8 mm Keramická dlažba 5 mm Lepicí tmel na dlažbu a obklady 2 mm Hydroizolace - stěrková hmota 85 mm betonová mazanina + Kari síť KA 17
ID D13.1 - Podlaha Vinyl 1NP Seznam vrstev4 mm Vinylová podlaha 45 mm Anhydritový potěr 1 mm Separční vrstva - PE fólie 50 mm polystyren XPS
ID D14.3 - podlaha dlažba nová 2NP Seznam vrstev8 mm Keramická dlažba 5 mm Lepicí tmel na dlažbu a obklady 2 mm Hydroizolace - stěrková hmota 79 mm betonová mazanina + Kari síť KA 17 1 mm Separční vrstva - PE fólie 50 mm Akustická izolace - EPS
ID D13 - Podlaha Vinyl 2NP Seznam vrstev4 mm Vinylová podlaha 40 mm Anhydritový potěr 1 mm Separční vrstva - PE fólie 50 mm Akustická izolace - EPS 50 mm polystyren XPS
ID D17 - strop sklep Seznam vrstev0 mm Penetrační nátěr stěn 10 mm Lepidlo 100 mm Minerální vata podhled 3 mm Lepidlo + síťovina 0 mm Penetrační nátěr 1 mm Malba 2x
ID K02 - zateplení fasáda Seznam vrstev3 mm Tenkovrstvá omítka reg. vlhkost 0 mm Penetrační nátěr pod omítkou 3 mm Lepidlo + síťovina 160 mm polystyren EPS grafit 10 mm Lepidlo 0 mm Penetrační nátěr stěn
ID D16 - podlaha půda MV Seznam vrstev100 mm Minerální vata půda 100 mm Minerální vata půda 0 mm Parotěsná zábrana - fólie
ID Izolace spodní stavby marmolit Seznam vrstev5 mm Marmolit 8 mm Lepidlo + síťovina 100 mm Polystyrenu s uzavř. povrch. struk. 3 mm asfaltová stěrka modifikovaná 4 mm pás z SBS mod. asf. PE rohož 4 mm pás z SBS mod. asf. sklen. vložka 1 mm Penetrační nátěr
ID Izolace spodní stavby Seznam vrstev3 mm Netkaná textilie z PP vláken 8 mm Profil. fólie z HDPE tl. 8mm s polys. foli 100 mm Polystyrenu s uzavř. povrch. struk. 3 mm asfaltová stěrka modifikovaná 4 mm pás z SBS mod. asf. PE rohož 4 mm pás z SBS mod. asf. sklen. vložka 1 mm Penetrační nátěr
ID Podhled SDK Seznam vrstev120 mm Minerální vata půda 120 mm Minerální vata půda 1 mm Parotěsná zábrana - fólie 13 mm Sádrokarton - protipožární

LEGENDA	
	Zemina původní
	Příčky, cihla CP
	Cihla CP
	Beton prostý
	Beton vyztužený (stropy ŽB desky)
	zazdívký CP, alt. porobeton



A03 Řez A03 NS 1:50

Zodpovědný projektant	Ing. Vladimír Hořelka	Made 4 BIM s.r.o.		
Vypracoval	Pavel Klus			
Investor:	Statutární město Ostrava, městský obvod Slezská Ostrava			Varšavská 1866/103 Ostrava-Hulváky, 709 00 IČ: 06923321 tel. 777 189 376 pavelklus@gmail.com
Název akce:	Regenerace bytového bytového domu na ulici Kepkova			Formát A2 Datum listopad 2023
Místo:	Kepkova 1465/3, 710 00 Slezská Ostrava			Měřítko 1:50 Stupeň PD DSP+DPS
Část PD:	D.1.1 Architektonicko-stavební řešení			Číslo výkresu
Název výkresu:	Řezy A01 A02 nový stav			D.1.1.15